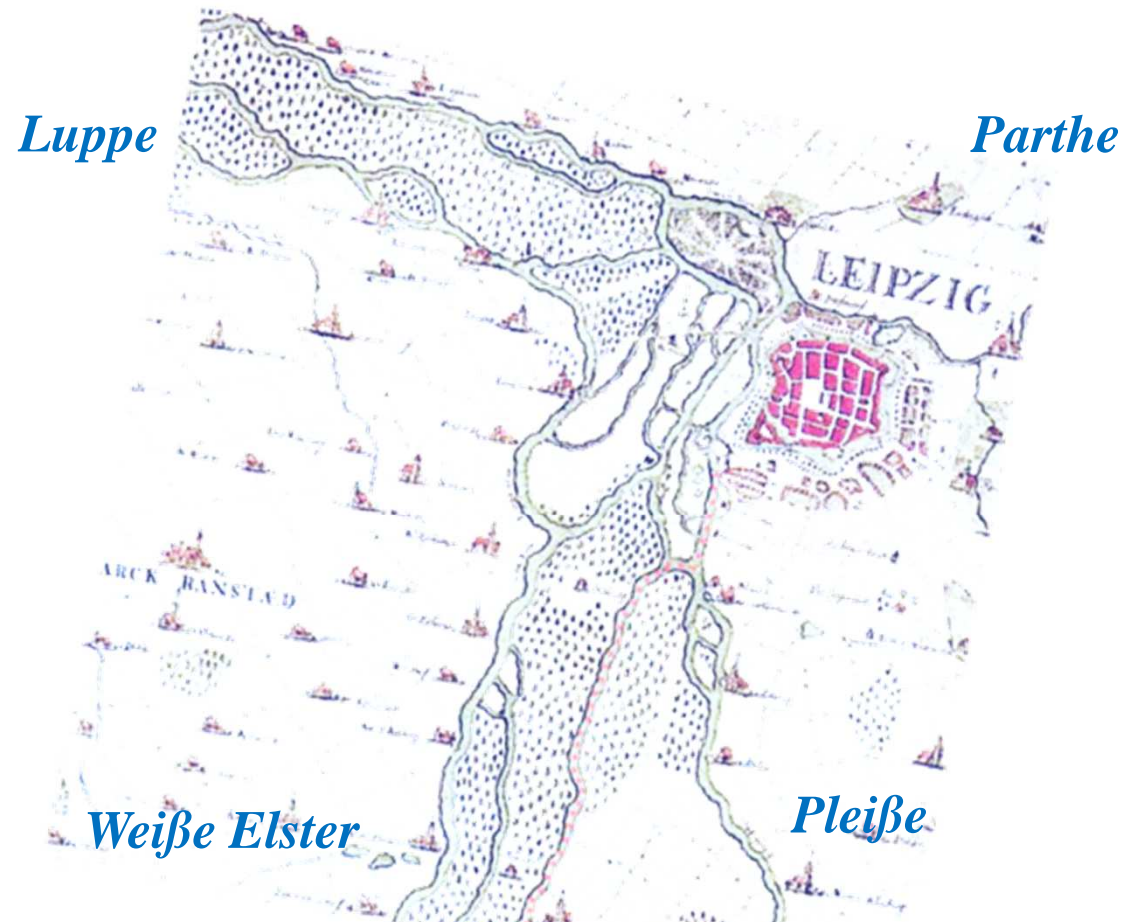


Auf dem Weg zu einem Naturschutzleitbild für die Leipziger Aue



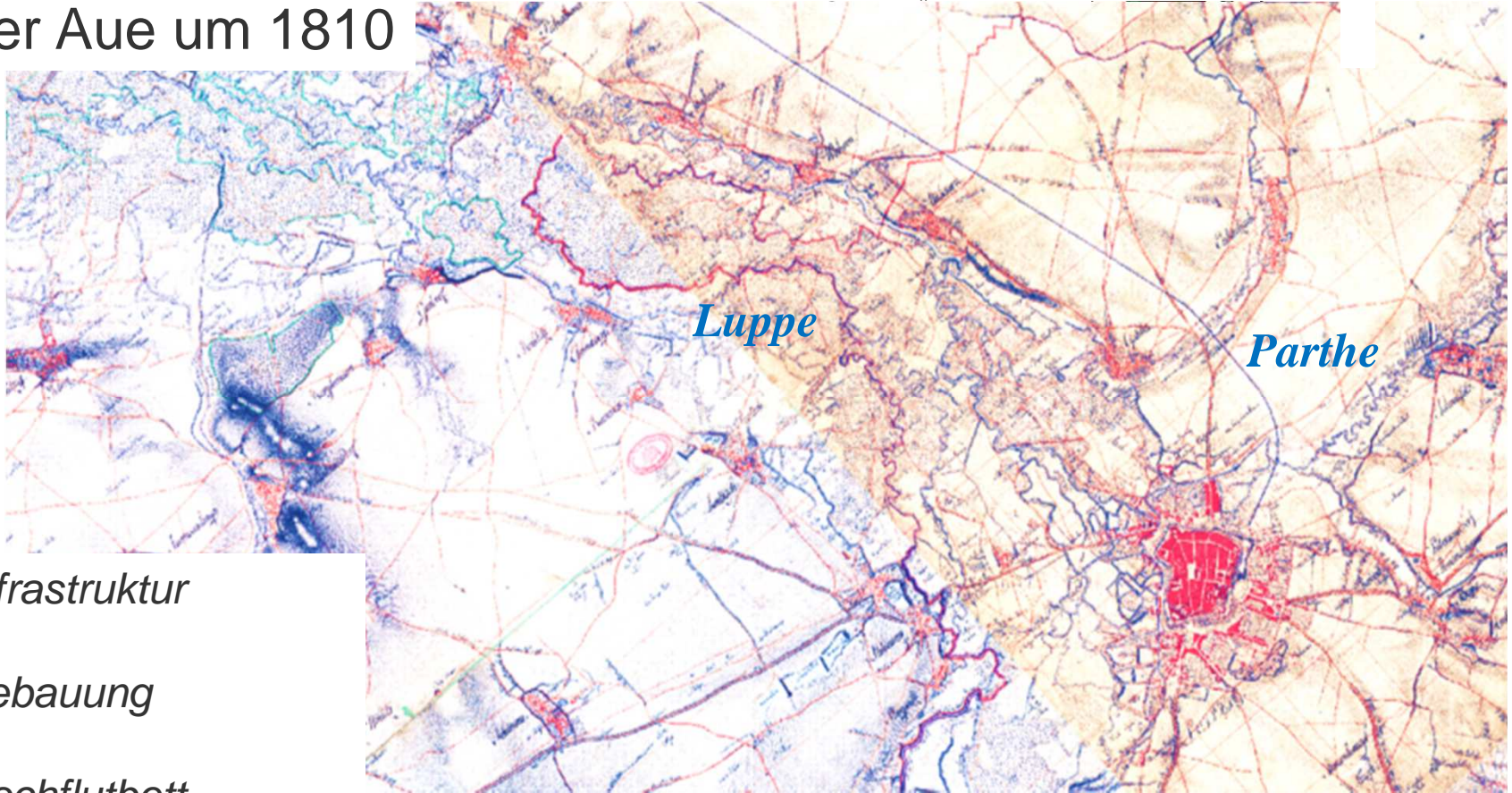
Leipziger Aue um 1750

- *Forstwirtschaft*
- *Landwirtschaft*
- *Flößerei*
- *Mühlenbetrieb*
- *Deichbau*



Ausschnitt aus einem
"PLAN derer Gewässer Flüsse so bey Leipzig ab und zu lauffen"
von 1748

Leipziger Aue um 1810



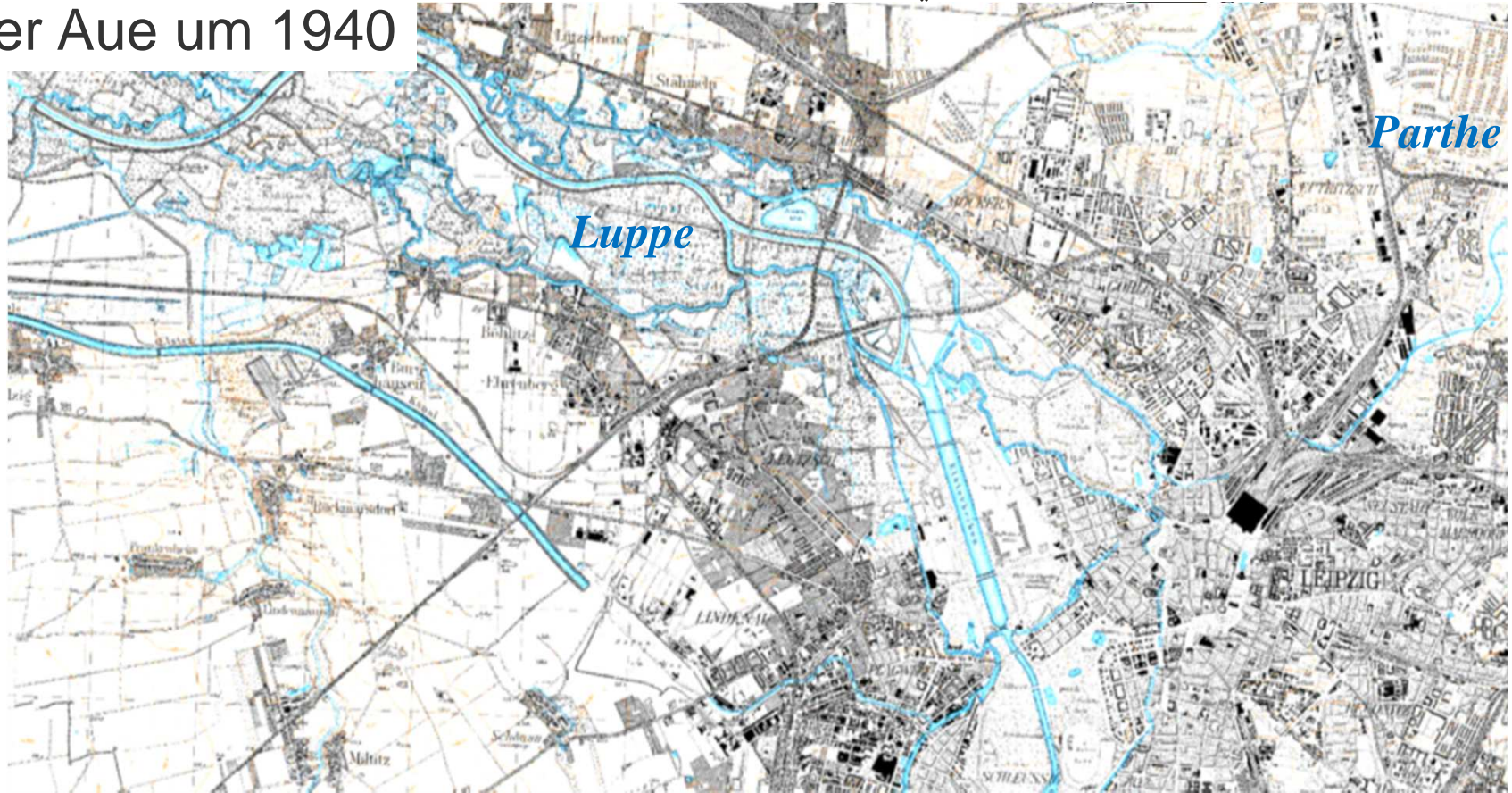
- *Infrastruktur*
- *Bebauung*
- *Hochflutbett*
- *Elsterbecken*
- *Anlage von Parks*

Weiße Elster

Pleiße

Berliner Meilenblätter 1801-1810

Leipziger Aue um 1940



Parthe

Luppe

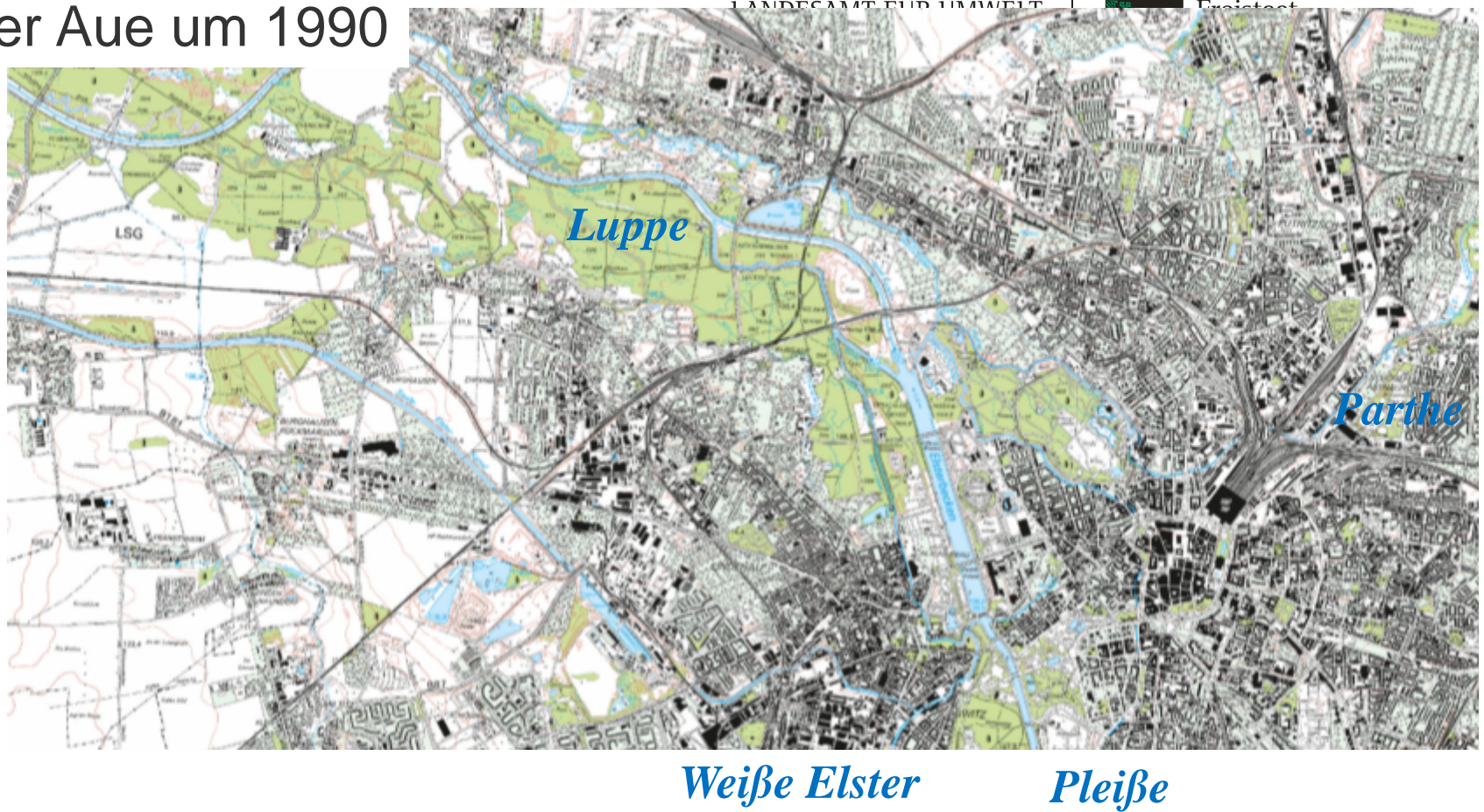
Weisse Elster

Pleiße

■ *Neue Luppe*

Messtischblätter vor 1945

Leipziger Aue um 1990



■ *Straßenbau*

■ *Bergbau*

Topografische Karte nach 1990

Wildfluss-
landschaft



*Auwald
Eisvogel
Grüne Keiljungfer*



LANDESAMT FÜR UMWELT,
LANDWIRTSCHAFT
UND GEOLOGIE



Freistaat
SACHSEN

Kulturlandschaft

*Auwald
Mittelspecht*

*Brenndoldenwiese
Neuntöter*





Stadtspark



Auwald
Fledermäuse
Holzkäfer



Natur als Dienstleister

Güter

- Nahrung
- Rohstoffe
- Wirkstoffe

Kultur

- Erholung
- Wissen
- Inspiration

Regulierung

- Bestäubung
- Schädlinge/Nützlinge
- Klima

Unterstützung

- Wasserkreislauf
- Nährstoffkreislauf
- Biomasse

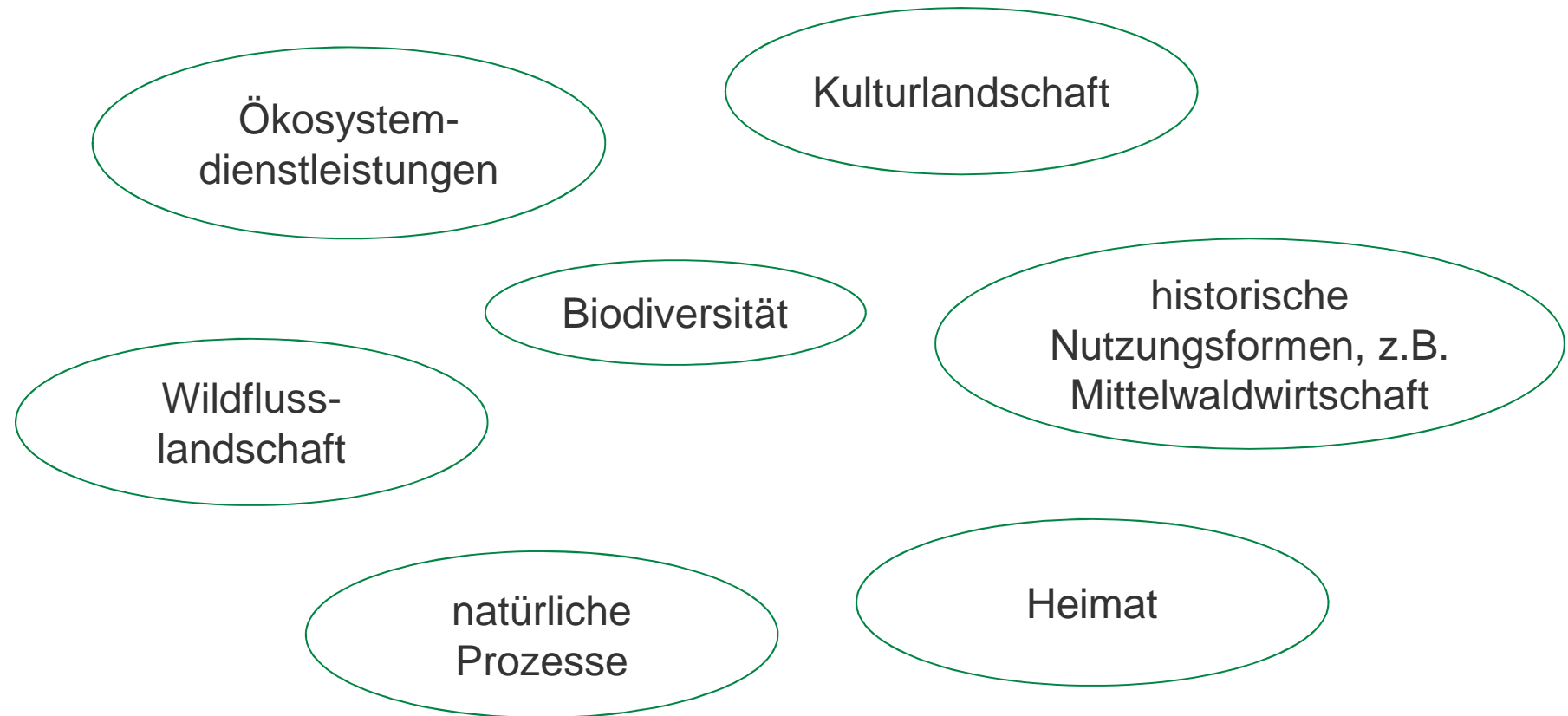
Quelle:
Weltökosystemstudie
2005, verändert

Biodiversität

Vielfalt des Lebens

- genetische Diversität – Vielfalt auf der Eben der Gene
- Artendiversität – die Vielzahl an Arten in einem Ökosystem
- Ökosystem-Diversität – die Vielfalt an Lebensräumen und Ökosystemen
- Funktionale Biodiversität – die Vielfalt ökologischer Funktionen und Prozesse

unterschiedliche Zielsetzungen im Naturschutz für die Leipziger Aue



Schutzkategorien im Naturschutz

Artenschutz

Arten der **FFH-Richtlinie**
(Anhang II und Anhang IV,
Rotbauchunke,
Zauneidechse) und der

Vogelschutzrichtlinie
(Mittelspecht, Eisvogel)

besonders bzw. streng
geschützte Arten nach
dem Naturschutzgesetz
(§ 44 BNatSchG
Orchideen, Urzeitkrebse)

Biotopschutz

FFH-Lebensraumtypen
(Hartholzauwald,
Brenndoldenwiesen,
Altarme)

daneben **gesetzlich**
geschützte Biotope nach
§30 BNatSchG und §21
SächsNatSchG
(Nasswiesen, Altholzinseln)

Gebietsschutz

FFH- und
Vogelschutzgebiet

Landschaftsschutzgebiet

Naturschutzgebiete
(Burgau, Luppeau)

Flächennaturdenkmale
(Park Altscherbitz,
Spitzwiese)



Handlungsbedarf

Ergebnisse aus dem Berichtszeitraum 2006-2012



LANDESAMT FÜR UMWELT,
LANDWIRTSCHAFT
UND GEOLOGIE

Freistaat
SACHSEN

Abteilung d. Naturschutz, Landschaftspflege

Postanschrift:
Postfach 54 01 37
01311 Dresden

Besucheradresse:
Haberstraße 31a
09599 Freiberg

Telefon: (03731) 20 40
Telefax: (03731) 20 41 15
E-Mail: abt.fslg@umw.sachsen.de

Bericht nach Artikel 17 FFH-Richtlinie 2007-2012:
Erhaltungszustand der Lebensraumtypen im Freistaat Sachsen
mit Flächenschätzungen und Bewertungen im Vergleich zur Bewertung in Deutschland
Datenstand: 08.01.2014

Fassung: 10.04.2014

FFH-Lebensraumtyp	Sachsen	Erhaltungszustand Sachsen				Erhaltungszustand kont. Region Deutschlands (1)			
		Einzelparameter	Gesamtbewertung			Trend			
Code	Kurzbezeichnung	Vorkommen (ha) (Schätzungen 06/2012)	Wetterspezifischer Zustand (R-Richt)	Struktureller und Funktioneller Zustand (Zustand)	Gesamtbewertung	Trend	Gesamtbewertung	Trend	
2310	Binnendünen mit Sandheiden	600	FV	FV	FV	gunstig	=	unzureichend	=
2330	Binnendünen mit offenen Grasflächen	335	FV	FV	U1	unzureichend	=	schlecht	=
3130	Oligo- bis mesotrophe Stillgewässer	700	FV	FV	XX	unbekannt	?	unzureichend	=
3140	Oligo- bis mesotrophe kalkhaltige Stillgewässer	2.240	FV	FV	XX	gunstig	=	unzureichend	=
3160	Eutrophe Stillgewässer	7.000	FV	FV	U1	unzureichend	=	unzureichend	=
3260	Fließgewässer mit Unterwasservegetation	60	FV	FV	XX	unzureichend	=	unzureichend	=
3270	Flüsse mit Schlammbanken	1.100	FV	FV	U1	unzureichend	=	unzureichend	=
4010	Feuchte Heiden	2.000	FV	FV	U1	unzureichend	=	unzureichend	=
4030	Trockene Heiden	45	FV	FV	U1	unzureichend	=	unzureichend	=
5130	Wacholder-Heiden	3.900	U1	FV	U1	unzureichend	=	schlecht	=
6110	Basophile Pioniergrasen	0,67	FV	FV	FV	unzureichend	=	schlecht	=
6130	Schwarzmietgrasen	2,80	FV	FV	FV	gunstig	=	schlecht	=
6210	Kalk-Trockenrasen	7	FV	U1	U1	unzureichend	=	unzureichend	=
6230	Artenreiche Borstgräser	50	FV	FV	U1	unzureichend	=	unzureichend	=
6340	Steppen-Trockenrasen	130	U1	U1	U1	unzureichend	=	unzureichend	=
6410	Pferlengrassrasen	2,38	FV	U1	U1	unzureichend	=	unzureichend	=
6430	Feuchte Hochstaudenfluren	95	FV	U1	U1	unzureichend	=	unzureichend	=
6440	Brenndolien-Auenwiesen	250	FV	XX	XX	unzureichend	=	schlecht	=
6510	Flachland-Mähwiesen	30	FV	FV	U1	unbekannt	=	schlecht	=
6520	Berg-Mähwiesen	7.000	FV	FV	FV	unzureichend	=	schlecht	=
		2.000	FV	FV	FV	gunstig	=	schlecht	=
						gunstig	=	schlecht	=

Handlungsbedarf

Beispiel Rotbauchunke: schlechter Zustand

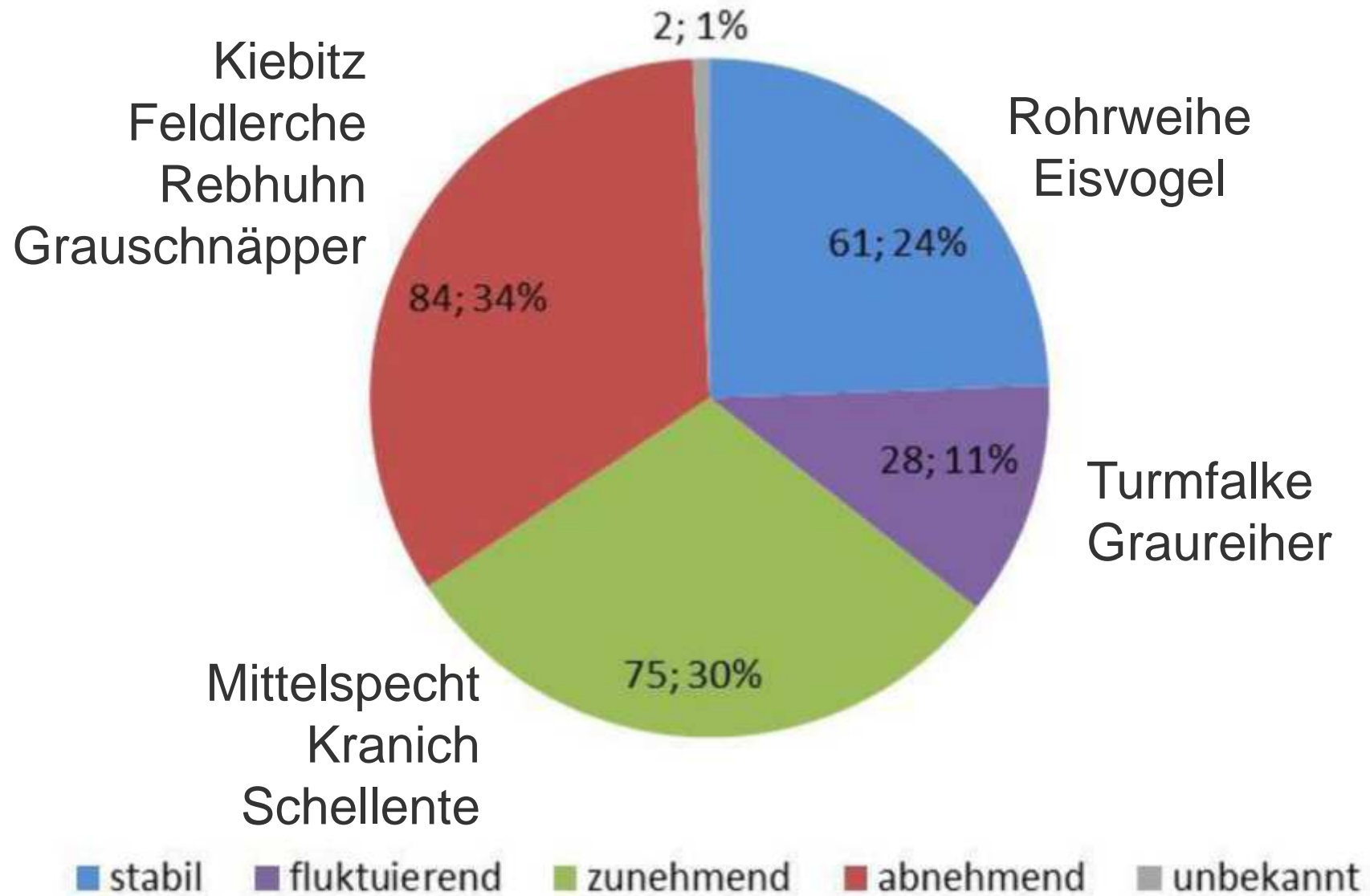
Name deutsch (wiss.)	Sachsen	Erhaltungszustand Sachsen					Erhaltungszustand kont. Region Deutschlands	
	Anzahl und Einheit der Vorkommen	Einzelparameter	Einzelparameter			Gesamtbewertung	Trend	Gesamtbewertung
		Verbreitungsgebiet	Population	Habitat	Zukunftsaussichten	Gesamtbewertung		Gesamtbewertung
Amphibien								
Rotbauchunke (<i>Bombina orientalis</i>)	273 Vorkommen	U1	U1	U1	U1	unzureichend	-	schlecht

Handlungsbedarf

Beispiel Auwälder: schlechter Zustand

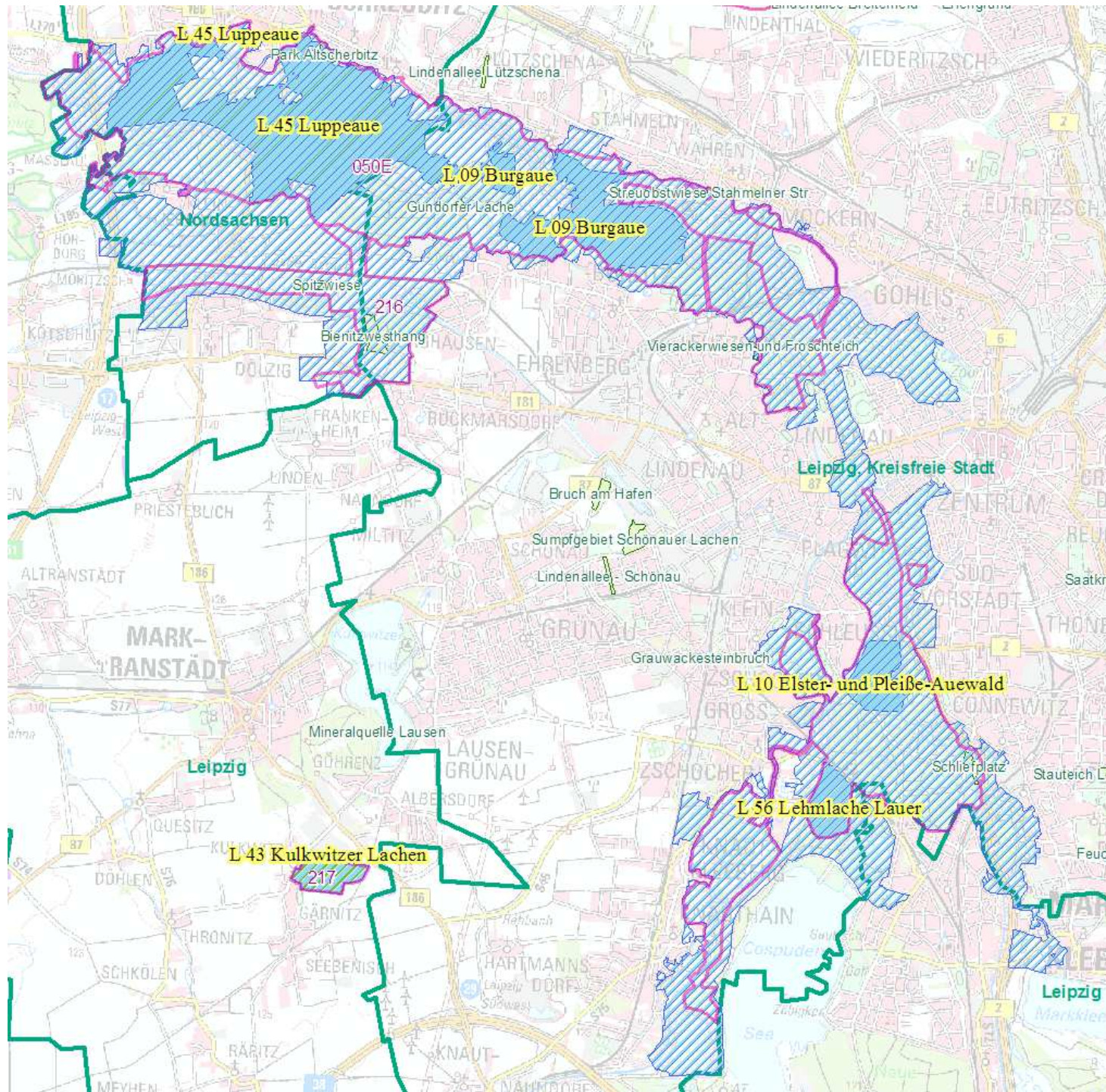
FFH-Lebensraumtyp		Sachsen	Erhaltungszustand Sachsen						Erhaltungszustand kont. Region Deutschlands (1)	
			Einzelparameter				Gesamtbewertung			
Code	Kurzbezeichnung	Vorkommen [ha] (Schätzung 08/2013)	Verbreitungsgebiet	aktuelle Fläche	Strukturen und Funktionen	Zukunfts- sichten	Gesamtbewertung	Trend	Gesamtbewertung	Trend
91E0	Erlen- Eschen- und Weich- holzauenwälder	2.050	FV	U1	FV	U1	unzureichend	=	schlecht	=
91F0	Hartholzauenwälder	1.125	FV	U1	FV	U1	unzureichend	-	schlecht	=

Populationstrend Brutvögel - 12 Jahre



verschiedene Schutzgüter mit unterschiedlichen Ansprüchen

Arten	Lebensräume (Biotope)	Schutzgebiete
3 Fische	Eutrophe Stillgewässer	1 FFH-Gebiet
4 Tagfalter	Fließgewässer mit	1 Vogelschutzgebiet
20 Nachtfalter	Unterwasservegetation	1 Landschaftsschutzgebiet
1 Heuschrecken	Feuchte Hochstaudenfluren	4 Naturschutzgebiete
6 Laufkäfer	Brenndolden-Auenwiesen	8 (Flächen)-Naturdenkmale
12 Wasserkäfer	Flachland-Mähwiesen	
25 bis 30 Holzkäfer	Erlen-Eschen- und	
5 Mollusken	Weichholzauenwälder	
3 Krebstiere	Hartholzauenwälder	
8 Pflanzenwespen	Sternmieren-Eichen-	
1 Egel	Hainbuchenwälder	
38 Gefäßpflanzen	und weitere geschützte Biotope	



Schutzgebiete

- 1 FFH-Gebiet
- 1 Vogelschutzgebiet
- 1 Landschaftsschutzgel
- 4 Naturschutzgebiete
- 8 (Flächen)-Naturdenkn

Ziel und Weg

- Was sollen wir schützen?
 - Welche Schutzgüter sind für Leipzig relevant? Welche haben höchste Priorität?
- Wie sollen wir schützen?
 - Welche Maßnahmen sind erforderlich?
 - Welche Maßnahmen sind realistisch?
 - Wie weit sollen natürliche Prozesse ermöglicht werden?
 - Inwieweit müssen wir steuernd eingreifen?

Grenzen

für ein realistisches Leitbild

- sollen wir bloß die vorhandene Naturausstattung erhalten oder auch neue Lebensräume entwickeln?
 - Aufforstung, Anlage neuer Gewässer, dynamische Eigenentwicklung?
- welche Rahmenbedingungen nehmen wir als gesetzt an und welche können wir ändern?
 - derzeitige Verteilung der Nutzungsarten, Nutzungsansprüche
 - Wald-Offenland-Verteilung
 - Raum und Zeit für Überschwemmungen
 - bauliche Anlagen

Naturschutzfachliches Leitbild für den Leipziger Auwald wie soll es weiter gehen?

- Anregungen aus den Leipziger Auengesprächen
- Zusammenführen der vorhandenen Grundlagen, Vorgaben und Anregungen
- Erstellung eines Leitbild-Entwurfs
- Diskussion des Entwurfs mit Fachleuten und Laien, Überarbeitung
- Fertigstellung des Leitbildes Ende 2017